

COLLIER DE REPARATION

pour tuyaux en acier, en fonte, fibrociment et PVC



Caractéristiques

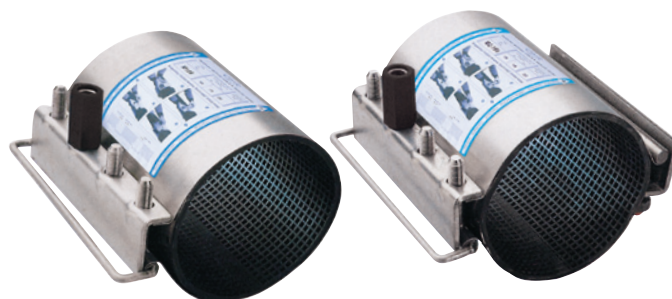
- Collier avec « système de fermeture à centrage automatique »
- Le joint colmate les fissures et autres dégâts sur les tuyaux
- Des vis courtes (3) soudées à la tige de traction (4) permettent un assemblage facile à l'aide de la poignée (7) ; Le chargeur à écrous (8) évite un grand nombre de pièces mobiles
- Modèles spéciaux, diamètres plus larges ou autres longueurs sur demande
- **Réf 0750** testé sur les tuyaux neufs
Ø 54 - Ø 190 PN 16
Ø 190 - Ø 430 PN 10
- **Réf 0751** testé sur les tuyaux neufs
Ø 87 - Ø 186 PN 16
Ø 208 - Ø 430 PN 10
Ø 425 - Ø 471 PN 6

Réf 0750 « serrage simple »

Tuyau de Ø de 54 à 430, longueur de 150 à 380

Réf 0751 « serrage double »

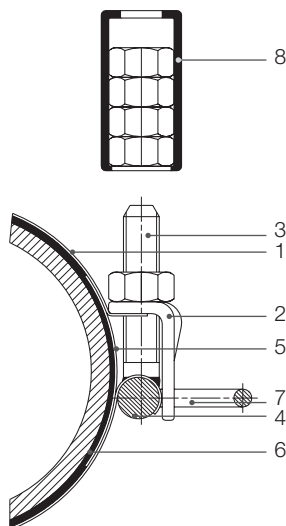
Tuyau de Ø de 87 à 471, longueur de 200 à 380



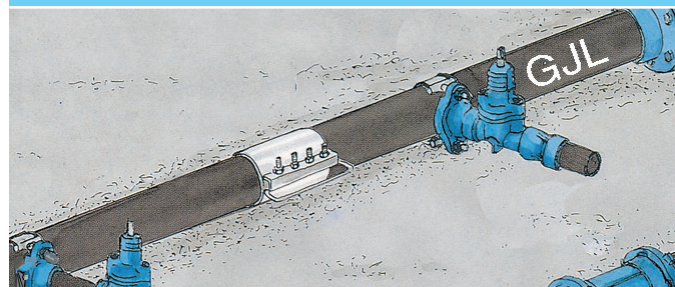
Serrage rapide et auto-centreur par poignée et chargeur à écrous

Matériau | Caractéristiques

- 1 **Parois** en inox
- 2 **Console de tension** en inox
- 3 **Boulons** en inox
- 4 **Tige de traction** en inox
- 5 **Patin** en inox
- 6 **Joint** élastomère
- 7 **Poignée** en inox
- 8 **Chargeur à écrous** élastomère (à partir de trois vis)



Exemple d'utilisation



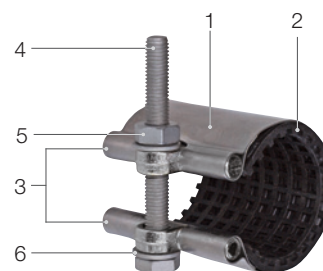
Caractéristiques

- Pour les tuyaux en acier, en fonte et en fibrociment
- Pour les diamètres de tuyau de 21 à 64, longueur 76

Matériau | Caractéristiques

- 1 **Parois** en inox
- 2 **Joint** élastomère
- 3 **Console de tension** en fonte malléable galvanisée
- 4 **Goujons** galvanisées
- 5 **Écrous** galvanisés
- 6 **Rondelles** en inox

Réf 0501 « serrage simple »



E. Hawle Armaturenwerke GmbH 4840 Vöcklabruck - Austria - Wagrainner Straße 13
Tel.: +43 (0) 7672 72576 0 - Fax.: +43 (0) 7672 78464 - E-Mail: hawle@hawle.at - www.hawle.com

I 6/1

COLLIER DE REPARATION

pour tuyaux en acier, en fonte, fibrociment et PVC



Réf 0750 serrage simple

Type	Ø Tube	Longueur	adapté aux tuyaux DN						PVC	Poids	
			Acier	Fonte	Fibrociment PN 10		Fibrociment PN 16				Ø ext.
					brut	usiné	brut	usiné			
K 54	54-58	150	50							1,1	
M 54		200								1,5	
K 58	58-64	150	50						63	1,1	
M 58		200								1,5	
K 63	63-68	150		50					63	1,2	
M 63		200								1,6	
K 68	68-76	150			50	50				1,2	
M 68		200								1,7	
K 75	75-83	150	65	60	60	60			75	1,3	
M 75		200								1,7	
K 82	82-91	150	80	65					90	1,3	
M 82		200								1,8	
K 95	95-104	150		80	80	80		80		1,4	
M 95		200								1,9	
K 104	104-112	150	100				80	80	110	1,5	
M 104		200								2,0	
K 112	112-121	150	100	100		100				1,5	
M 112		200								2,1	
K 115	115-125	150		100	100	100			125	1,5	
M 115		200								2,1	
K 120	120-130	150			100	100		100	125	1,7	
M 120		200								2,2	
K 131	131-141	200	125				100		140	3,2	
M 131		250								4,0	
K 140	140-150	200		125		125				3,2	
M 140		250								4,0	
L 140		315								5,2	
K 151	151-161	200	150		125			125	160	3,4	
M 151		250								4,3	
L 151		315								5,4	
K 166	166-178	200	150	150		150				3,5	
M 166		250								4,4	
L 166		315								5,5	
K 178	178-190	200			150	150		150	180	3,6	
M 178		250								4,5	
L 178		315								5,7	
K 190	190-202	200					150	150	200	3,9	
M 190		250								4,7	
L 190		315								5,8	
K 200	200-212	250	200							5,0	
M 200		315								6,2	
L 200		380								7,5	
K 215	215-227	250	200	200					225	5,0	
M 215		315								6,3	
L 215		380								7,6	
K 233	233-246	250			200	200				5,2	
M 233		315								6,3	
L 233		380								7,8	
M 250	250-262	315					200	200	250	6,8	
L 250		380								8,1	
K 269	269-281	250	250	250					280	5,6	
M 269		315								7,1	
L 269		380								8,5	
M 285	285-297	315			250	250				7,5	
L 285		380								9,0	
K 306	306-318	250					250	250	315	6,0	
M 306		315								7,8	
L 306		380								9,2	
K 315	315-327	250	300	300					315	6,2	
M 315		315								7,8	
L 315		380								9,5	
K 345	345-357	250	350		300	300			355	6,7	
M 345		315								8,3	
L 345		380								10,0	
M 366	366-379	315	350	350			300	300		8,7	
L 366		380								10,5	
K 400	400-412	250	400		350	350			400	7,4	
M 400		315								9,2	
L 400		380								10,9	
K 418	418-430	250	400	400						7,6	
M 418		315								9,7	
L 418		380								11,8	

Réf 0751 serrage double

Type	Ø Tube	Longueur	adapté aux tuyaux DN						PVC	Poids	
			Acier	Fonte	Fibrociment PN 10		Fibrociment PN 16				Ø ext.
					brut	usiné	brut	usiné			
M 87	87-102	200	80	80	80	80			90	2,7	
M 106	106-124	200	100	100	100	100	80		110	2,8	
M 114	114-132	200	125	100	100	100		100	125	2,9	
K 132	132-152	200	125	125	125	125	100		140	4,9	
M 132		250								6,2	
K 142	142-162	200	150	125	125	125	125	125	160	5,0	
M 142		250								6,4	
K 160	160-180	200	150	150					160	5,3	
M 160		250								6,5	
L 160		315								8,1	
K 166	166-186	200	150	150	150	150				5,3	
M 166		250								6,7	
L 166		315								8,3	
K 208	208-230	250	200	200					225	7,2	
M 208		315								8,8	
L 208		380								10,7	
K 220	220-242	250								7,3	
M 220		315		200		200			225	9,0	
L 220		380								11,1	
K 236	236-258	250								7,5	
M 236		315			200	200	200	200	250	9,4	
L 236		380								11,1	
K 271	271-293	250	250	250	250	250			280	7,8	
M 271		315								9,9	
L 271		380								11,8	
M 306	306-328	315	300	300			250	250	315	10,0	
L 306		380								12,0	
K 330	330-352	250				300				8,9	
L 330		380								13,1	
M 346	346-368	380	350		300	300			355	13,3	
L 346		450								15,5	
M 369	369-392	315		350			300	300		11,2	
L 369		380								13,8	
M 406	406-430	315	400	400	350					11,7	
L 406		380								14,5	
M 448	448-471	315			400	400			450	15,1	

Réf 0501 pour tuyaux en fonte, acier et fibrociment

Type	Ø Tube	Longueur	Poids
D 21	21-25	70	0,25
D 26	26-30	70	0,26
D 33	33-37	70	0,27
D 42	42-45	70	0,28
D 48	48-54	70	0,29
D 60	60-64	70	0,31

I 6/2



E. Hawle Armaturenwerke GmbH 4840 Vöcklabruck - Austria - Wagrainer Straße 13
Tel.: +43 (0) 7672 72576 0 - Fax.: +43 (0) 7672 78464 - E-Mail: hawle@hawle.at - www.hawle.com