



## REGARDS COMPACTS



*Pour un encombrement minimal*

# EXPLOITATION

## LISIBLE ET RAPIDE

- **Une lecture du compteur facile:** l'index du compteur est situé à 20 cm du sol.



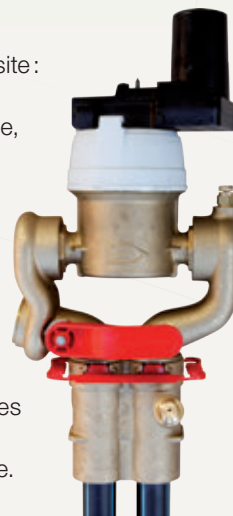
## RAPIDE

- Changement du compteur **en moins de 2 minutes.**



## UN COMPTEUR INVOLABLE

- **Une double sécurité**  
Le démontage du compteur nécessite :
  - une **bague d'inviolabilité** de remplacement à chaque démontage,
  - une **clé magnétique** de très forte puissance pour la précoupure de l'arrivée d'eau.
- **Un compteur condamnable:**
  - opercule de condamnation,
  - opercule de débit limité.
- **Une étanchéité garantie:**
  - doubles joints d'étanchéité sur toutes les jonctions.
  - sertissage des tubes dans l'embase.



# POSE

## RÉGLABLE & ORIENTABLE



- **Un réglage de la tête en deux phases:**
  - **Phase 1:** réglage de la coulisse et blocage dans la fondation: 15 cm.
  - **Phase 2:** ajustement du couronnement au niveau du trottoir, réglage en hauteur 4 cm, réglage en inclinaison 5 %, réglage orientation 360°.

## ADAPTABLE

Un pied pour chaque type de chantier



### Tubes dépassants

Pied à cintrage et tubes dépassant de 2 m pour tubes Ø 25: permet de minimiser le nombre de raccords enterrés.

Pied à cintrage et tubes dépassant de 20 cm pour tubes Ø 25: permet de faire un raccordement toute direction, toute hauteur.

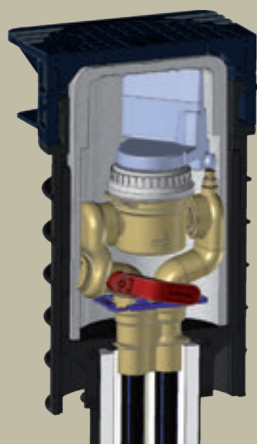
### Raccords intégrés

Pied à raccord Push-fit fixe pour tubes Ø 25 et Ø 32: une très faible emprise pour les zones encombrées.

Pied à raccord Push-fit orientable pour tubes Ø 25.



# REGARDS COMPACTS

compteur  
horizontal  
110 mmcompteur  
coaxial

## RÉSISTANTS AU GEL ET AUX CONDITIONS HIVERNALES RIGOUREUSES

- Les épreuves de résistance au gel, réalisées en enceinte climatique, garantissent la capacité des regards à résister dans des conditions hivernales extrêmement rigoureuses.
- Dans les zones très exposées, le regard est équipé d'un caloduc dépassant de 20 cm du pied.

## COMPACTS

- La compacité du regard permet de le placer dans des trottoirs très encombrés de réseaux.

## RÉSISTANTS AUX CHARGES LOURDES ET À LA PRESSION

- Tampon renforcé résistant au passage de véhicules lourds (résistance 12,5 t, testée suivant un protocole d'essai).
- Option tampon fonte articulé 12,5 t ou 25 t.
- L'ensemble hydraulique a été soumis à des épreuves de pression extrême : 50 bars, 100000 coups de bélier à 30 bars.

## RÉSISTANTS AUX CONTRAINTES DE TERRAIN ET DE CIRCULATION

- Efforts horizontaux liés au compactage, à la pente naturelle du terrain, aux gonflements de terrain argileux...
- La forme cylindrique du citerneau l'aide à résister aux efforts horizontaux.
- La forte épaisseur de la paroi et le nervurage le consolident.

## COMPATIBLES

- Pour compteur horizontal 110 mm avec robinet à bille inox quart de tour, clapet anti-retour, purge amont et aval en option, précoupure magnétique.
- Pour compteur coaxial avec robinet quart de tour céramique, clapet anti-retour, purge aval, précoupure magnétique en option.
- Option ensemble coude pour Compteur 110 mm DN20.

## Des matériaux

- **écologiques**
- **durables**

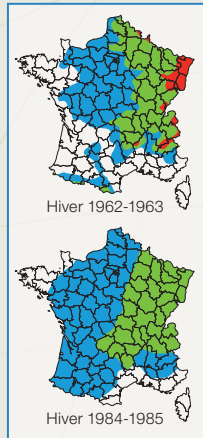
- Tous les matériaux utilisés sont recyclables.
- L'enveloppe plastique est entièrement composée de matériaux recyclés.
- Tampon et encadrement en polyamide 6.6 chargé de fibre de verre, insensible aux U.V. et aux températures extrêmes (revêtement bitumeux).
- Enveloppe extérieure en polypropylène fortement nervurée.
- Sertissage des tubes dans l'embase pour éviter tout risque de fuite.
- Embase et corps de robinetterie en laiton ou bronze.
- Cloche isolante en PPE ou EPOR.



## RÉSISTANCE AU GEL

PARAGEL conçoit des regards compacts pouvant être installés dans la plupart des zones du territoire national. Les recommandations pour le choix de ces regards, reposent sur l'expérience de PARAGEL et ses essais in situ depuis plusieurs années.

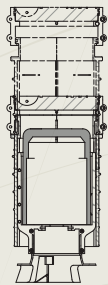
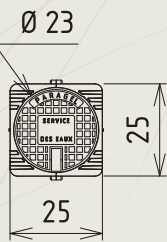
Dans les zones fortement exposées au gel, et notamment en altitude, il est nécessaire de s'assurer de l'avis du représentant de la société.



Choix du regard en fonction de la zone géographique:

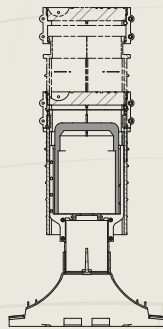
Profondeur de tranchée	Zone blanche	Zone bleue	Zone verte	Zone rouge
52 cm	RH0S Classe D			
60 cm	RH1S Classe C			
80 cm		RH20 Classe B		
100 cm		RH30 Classe A		
120 cm			RH40 Classe A	

## DIMENSIONS



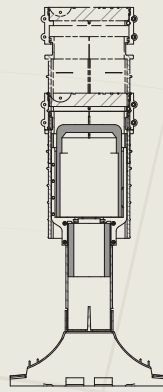
RH0S

Pied orientable	52-67
Pied raccord fixe	-
Pied cintrage	-



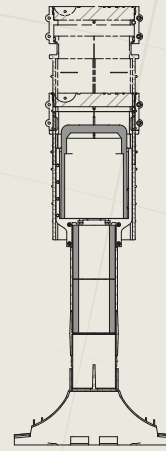
RH1S

Pied orientable	60-75
Pied raccord fixe	70-85
Pied cintrage	68-83



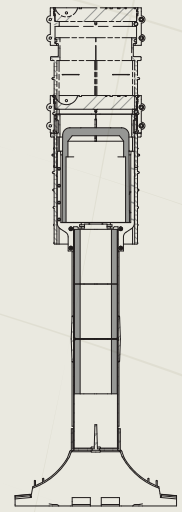
RH20

Pied orientable	75-80
Pied raccord fixe	87-102
Pied cintrage	83-98



RH30

Pied orientable	91-106
Pied raccord fixe	100-115
Pied cintrage	99-114



RH40

Pied orientable	105-120
Pied raccord fixe	115-130
Pied cintrage	113-127

## RÉFÉRENCES

RÉGARD COMPACT	PROFONDEUR ENTERRÉE					ISOLATION CALODUC		ROBINET		RACCORDEMENT			DIAMÈTRE TUBES			PRÉ-COUPURE		OPTION TAMPON FONTE			
	Pour Compteur 110 mm	Pour Compteur COAX	52 cm	60 cm	80 cm	100 cm	120 cm	AVEC	SANS	À bille pour compteur horizontal 110 mm	Céramique pour compteur coaxial	Tubes dépassants		Raccords intégrés			AVEC	SANS	12,5 t	25 t	
RH	RC	0	1	2	3	4	0	S	B	C	P1	P2	RP	RPO	RL	25	32	40	S	TF1	TF2

### Exemple de référence:

Un regard pour un compteur 110 mm, profondeur de 80 à 95 cm, avec caloduc, tubes dépassants de 2 m en 19/25, avec précoupe: **RÉF. RH 2 O B P2 25**

## ENGAGEMENTS DU FABRICANT

- Contrôle systématique de l'étanchéité et du fonctionnement de chaque produit.
- Résistance d'épreuve des ensembles hydrauliques 50 bars.
- Étiquetage individuel de chaque produit lié à la traçabilité de la production.
- PARAGEL s'engage à assurer la disponibilité de toutes les pièces d'entretien ou de renouvellement pendant 30 ans.

## GARANTIES CONSTRUCTEUR

- Garantie pièces de deux ans.
- Garantie à vie des caloducs.